



GÎTE CHEZ AUGUSTINE - MONTIGNAC - LASCAUX-DORDOGNE, VALLÉE VÉZÈRE

CHEZ AUGUSTINE - MONTIGNAC
- LASCAUX-DORDOGNE

Location de vacances pour 5 personnes à Montignac -
Lascaux-Dordogne, Vallée Vézère

<https://chezaugustine-montignac.fr>



Caroline LE YAUDET

+33 6 76 51 89 64

A Gîte Chez Augustine - Montignac - Lascaux-
Dordogne : 828 Chemin de la Fontaine, Le Sorbier
24290 MONTIGNAC





Gîte Chez Augustine - Montignac - Lascaux-Dordogne



Maison



5

personnes



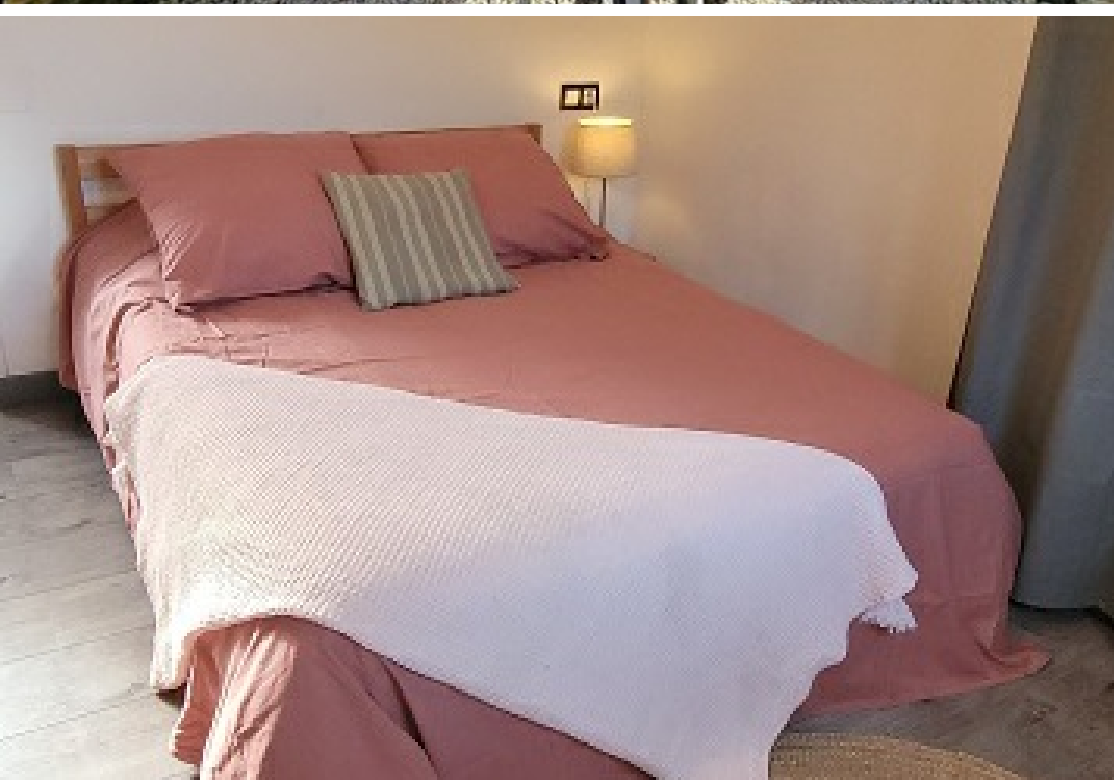
2

chambres

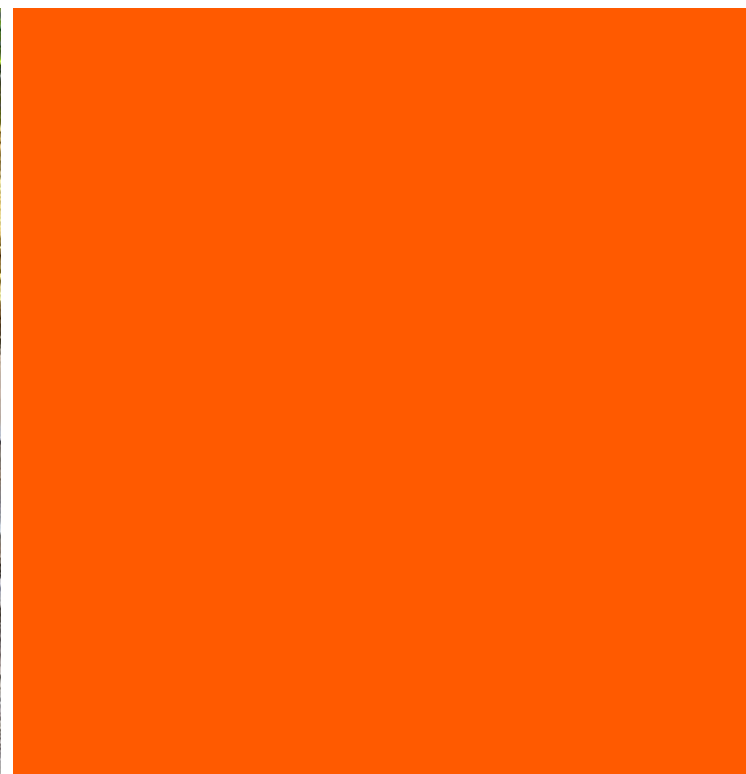
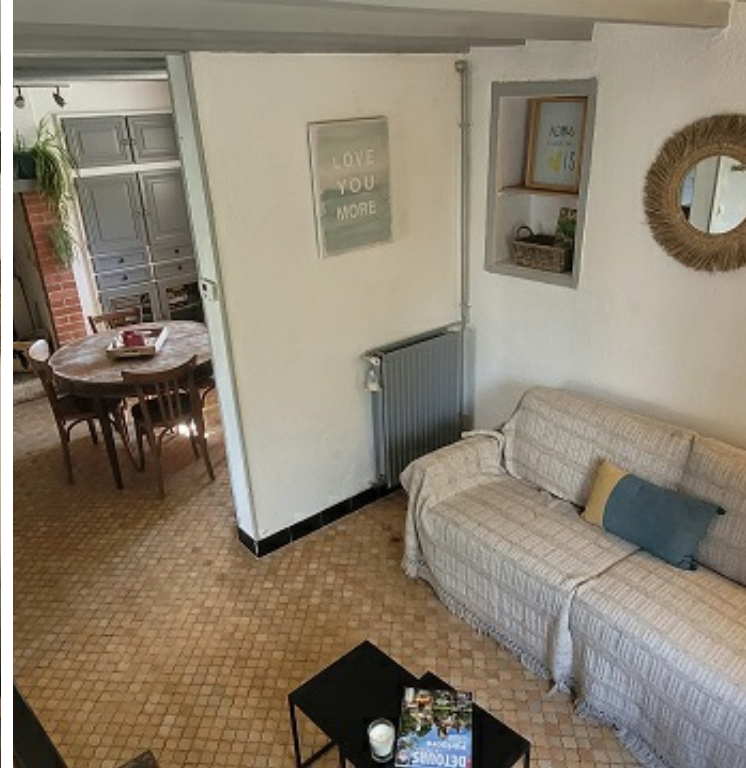


0

m2



«Chez Augustine» est située à la sortie de Montignac-Lascaux en pleine campagne. Dotée d'une courrette et d'un parking privé, à 2,5 kms des grottes de Lascaux. Connexion Wifi, TV, cuisine, four micro-ondes et Lave linge. 2 chambres avec lit 140 et 160. Possibilité de lit d'appoint et de location de linge.



Pièces et équipements

Chambres Chambre(s): 2
Lit(s): 0 dont lit(s) 1 pers.: 1
dont lit(s) 2 pers.: 2

Salle de bains / Salle d'eau Salle(s) d'eau (avec douche): 1

WC WC: 1
WC privés

Cuisine Cuisine
Congélateur Four
Four à micro ondes Réfrigérateur

Autres pièces Salon Séjour

Media
Autres équipements Lave linge privatif

Chauffage / AC Chauffage

Exterieur Barbecue Cour
Jardin privé Salon de jardin
Terrain clos

Divers

Infos sur l'établissement



Communs

A proximité propriétaire

Habitation indépendante



Activités



Réseaux



Stationnement

Parking



Services

Location de draps et/ou de linge

Nettoyage / ménage



Extérieurs

A savoir : conditions de la location

Arrivée

Départ

*Langue(s)
parlée(s)*

*Annulation/
Prépaiement/
Dépot de
garantie*

*Moyens de
paiement*

Ménage

*Draps et Linge
de maison*

*Enfants et lits
d'appoints*

Lit bébé

*Animaux
domestiques*

Les animaux sont admis.

Tarifs (au 12/12/24)

Gîte Chez Augustine - Montignac - Lascaux-Dordogne

Aucun tarif renseigné (contactez le propriétaire)

Mes recommandations

Tous les loisirs

Guide Touristique



OFFICE DE TOURISME LASCAUX-DORDOGNE, VALLÉE VÉZÈRE

WWW.LASCAUX-DORDOGNE.COM



La Parenthèse

+33 5 53 42 89 12

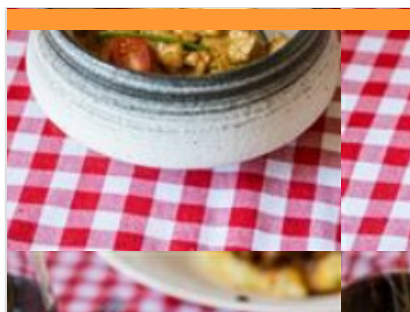
18 avenue Jean Jaurès

<https://www.la-parenthese-montignac.fr>

2.9 km
MONTIGNAC



La Parenthèse située à Montignac tout près de la célèbre grotte de Lascaux vous propose des repas de qualité dans une ambiance chaleureuse et un cadre lounge. A la carte ou en menu, notre cuisine est faite maison à partir de produits frais en provenance essentiellement des producteurs locaux. Notre "restaurant événementiel" vous accueille toute l'année et vous propose régulièrement des animations et soirées à thème. Notre restaurant vous propose différents espaces ; en été profitez de notre jardin idéal pour déguster nos cocktails et planches apéritives et en toute saison de notre salle pour savourer nos plats, pizzas et nos cartes ainsi que notre étage dédié aux jeux de société. Accessible aux personnes à mobilité réduite.



Domaine du Terroir

+33 5 53 51 04 17

<https://www.ledomaineduterroir.fr/restau>

3.5 km
LA CHAPPELLE-AUBAREIL



Bienvenue au Domaine du terroir. Ici on épluche, on émince, on émulsionne, on taille, on poche, on déglace, on blanchit, on rôtit, on braise, on saisit, on poêle, on écaille et on dresse... Bref ici on Cuisine ! Notre ambition est de vous proposer une cuisine sincère, ancrée dans les saisons, authentique, élaborée par notre Chef Patrice Retif. Arrosée de bons vins, nous la voulons au choix: dégustée, avalée, dévorée, engloutie dans une ambiance simple et décontractée. Nos plats sont élaborés sur place, de l'entrée au dessert. Nous renouvelons la carte au fil des saisons et en fonction du marché. Nous vous souhaitons un excellent appétit et un agréable moment en notre compagnie.



Piscine biologique municipale de Montignac

+33 5 53 51 72 00/+33 5 53 51 80

63

<https://ville-montignac.com/sports/piscir>

2.0 km
MONTIGNAC



Plongez dans les eaux pures du seul bassin sans chlore de Dordogne. C'est une première dans la région. Petits et grands peuvent faire trempette dans les eaux vertes et pures de cette piscine biologique de plein air. Les eaux des bassins (un grand bassin de natation et une pataugeoire) s'auto-épurent en permanence et sont filtrées par des plantes aquatiques qui remplacent le chlore pour le plus grand plaisir des nageurs. La baignade biologique se trouve à l'espace sport de Montignac-Lascaux - Allée Delbonnel (à côté des stades). A noter : pour les garçons boxer de bain obligatoire / crème solaire adaptée aux fonds marins uniquement. On vous attend nombreux pour profiter de ce bel espace !



Service momentanément indisponible / Vélos à Assistance Electrique en Vallée Vézère

+33 5 53 51 82 60

Office de Tourisme Lascaux-Dordogne,

Vallée Vézère Place Bertran de Born

2.7 km
MONTIGNAC



PARCOUREZ LA VALLÉE SANS EFFORT GRÂCE AU VÉLO À ASSISTANCE ÉLECTRIQUE ! En solo, en famille ou entre amis, sillonner nos routes devient accessible ! Quel que soit votre niveau, la Vallée de la Vézère vous surprendra à chaque coup de pédale par la diversité de ses paysages. La location est possible au départ de : -Montignac-Lascaux - Rouffignac -Les Eyzies -Le Bugue



Kanoak

+33 6 75 48 60 47

131 voie des 4 routes - entre la guinguette 1 av. Aristide Briand

2.7 km
MONTIGNAC



À Montignac ou Saint Léon-sur-Vézère, dans la vallée de la Vézère en Dordogne, Kanoak vous propose des embarcations confortables avec dossiers. Prêt de sac ou de bidon gratuit. Vous découvrirez sur la Vézère 3 magnifiques châteaux entre Montignac et St Léon puis les falaises de la Roque Saint Christophe. Possibilité d'encadrement. BECKDA. Réservation conseillée. Base à St Léon-sur-Vézère entre le camping et la guinguette.



Mini golf Saint-Pierre Loisirs

+33 6 26 31 02 42# +33 6 81 61 72 79

Chemin de Saint Pierre
Chemin de Saint Pierre

3.8 km
MONTIGNAC



En plein cœur de la vallée de la Vézère en Dordogne, à 2km de la grotte de Lascaux de Montignac-Lascaux et tout proche de l'hôtel de la Roseraie, découvrez dans un parc fleuri un mini-golf 18 trous sur revêtement souple, terrain de pétanque, ping-pong. Retrouvez aussi des jeux d'antan à disposition et une aire de jeux gratuite réservée aux clients. Grand parking pouvant accueillir bus, association vieilles voitures, motos, vélos,... Etude de prix pour les écoles, comités d'entreprise,... Aire de camping-cars. Service buvette et restauration sur place pour ceux qui auraient un petit creux. Nos amis les chiens sont admis en laisse. Location de vélos : réservation obligatoire (minimum 2 jours)



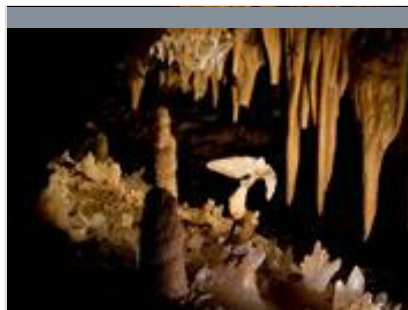
Boucle du Posadou n° 13 / Valojoux

+33 5 53 51 82 60

2.6 km
VALOJOUX



Balade au paysage changeant, à faire en famille... Cette boucle vous séduira par la diversité du paysage et les variations de terrain. Vous pourrez admirer notamment d'anciennes bâtisses et des moulins centenaires aux toits de pierres. Vous remarquerez aussi l'érosion qu'a pu faire la mer sur les falaises maintenant recouvertes d'une splendide forêt.



Grotte du Grand Roc

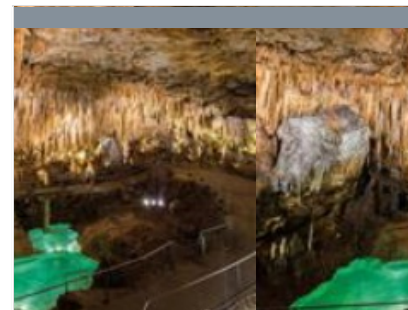
+33 5 53 06 92 70# +33 5 53 05 65 60

<https://www.grotte-grand-roc.fr/fr>

12.2 km
LES EYZIES



Au nord des Eyzies en Périgord Noir, voyagez dans le temps à la découverte des merveilles de la Grotte du Grand Roc. Découverte en 1924 et ouverte au public en 1927, cette cavité naturelle est nichée dans une falaise surplombant la Vézère, une terrasse à flanc de rocher offrant d'ailleurs un panorama sur le village des Eyzies et la vallée de la rivière. De renommée internationale, ce chef-d'oeuvre de la nature offre des cristallisations célèbres pour leur diversité : stalactites, stalagmites, excentriques dont les formes défient les lois de la pesanteur, fistuleuses, gours, triangles de calcite, ... La Grotte du Grand Roc est la seule grotte à concrétions inscrite au Patrimoine de l'Humanité par l'UNESCO. A ne pas manquer : la visite nocturne de la grotte à la lampe tempête pendant l'été.



Gouffre de Proumeyssac

+33 5 53 07 27 47# +33 5 53 07 85 85

Route de Proumeyssac

<http://www.gouffre-proumeyssac.com>

23.8 km
AUDRIX



Baptisé « Cathédrale de cristal », Proumeyssac est aujourd'hui la plus grande cavité aménagée du Périgord. 2 Nouveaux sons et lumières - Mapping à 360° : en 2019 le Gouffre de Proumeyssac a été le premier site souterrain en France à utiliser un éclairage avec du « mapping 3D » pour sublimer une cavité. Ciblée jusque là sur une partie du Gouffre, cette technologie tant appréciée du public sera désormais déployée sur l'ensemble du décor naturel de la « Cathédrale de Cristal ». Le visiteur vivra ainsi une expérience unique dans cet univers minéral au rythme des éblouissants sons et lumières. Comme au siècle dernier, spectaculaire et originale, l'option visite avec descente en nacelle permet de vivre une expérience hors du commun (11 personnes). Le vaste parc libre et gratuit, réservé à nos visiteurs, dispose d'un espace ludo-pédagogique sur le monde souterrain.



Map data ©2024

